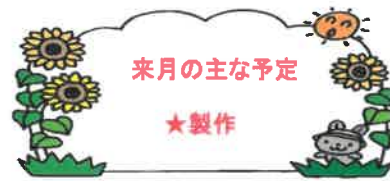


☆七夕製作☆

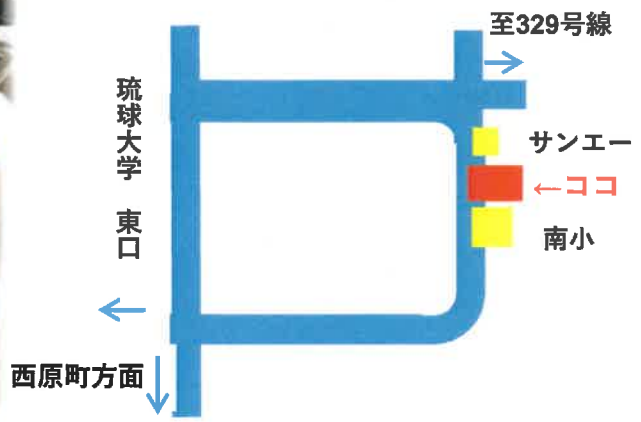


♪ストローとんぼ製作♪



社会福祉法人 明秀福祉会
 中城みなみ保育園・幼稚園
子育て支援センターちゅらていーだ
 〒901-2424 沖縄県中城村南上原786
 ☎ 098-870-3731

市町村関係なくどなたでもご利用
 することができますよ♪

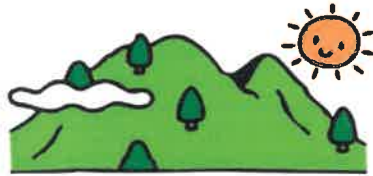


利用時間について
 月曜日～金曜日9時～16時迄 (12時～13時休憩)
 情報交換、育児相談、リフレッシュの場として
 無料で開放しております。
土曜日の利用と出入口について
 9時～15時迄 (お昼休みなし)、(園の行事の
 時は休園)となります。
 又、土曜日は本園1階の玄関のみの出入口利用
 となります。予めご理解ご協力の程よろしくお
 願い致します。
※1階出入口は14時で閉まります。

※お約束※

- ・お子様のタオル・着替え・ビニール袋等は、各自で持参して下さい。
- ・使用済みの紙おむつは、各自で持ち帰りとなっています。
- ・センター内での飲食はご遠慮頂いております。
(水分補給は可能です)

お願い



☆山の日☆

「山の日」は、山と仲良くなり、「ありがとう」と感謝をする日だそうです。私たちが今住んでいる「日本」という国は、半分以上が山でできていて、山は、空から降ってきた雨を一度受け止めてくれたり、動物が住む場所だったり、普段みんなが使っている「木でできたもの」を生み出す場所だったり、私たちの生活とも密接に繋がっている、なくてはならないものです。山に感謝をしながら休日を通してみたいはかがでしようか♪

子育て支援センター
ちゅらていーだ 8月の予定
令和2年7月30日発行：田場



＊利用時間＊
月～金 9:00～16:00
(12:00～13:00お昼休み)
土：9:00～15:00(お昼休みなし)

日	月	火	水	木	金	土
						1 自主交流
2 休園	3 相談日	4 BABYSDAY	5 自主交流	6 BABYSDAY	7 相談日	8 自主交流
9 休園	10 山の日	11 避難訓練	12 製作 ①	13	14	15 自主交流
16 休園	17 相談日	18 BABYSDAY	19 自主交流	20 BABYSDAY	21 相談日	22 自主交流
23 休園	24 相談日	25 BABYSDAY	26 製作 ②	27	28	29 自主交流
30 休園	31 相談日					

【新型コロナウイルスに関するお知らせ】

緊急事態宣言が解除されたものの、県内では新たな感染者が確認されまだまだ油断できない状況です。センターでは引き続き新型コロナウイルス感染拡大予防のため、こまめな換気、手洗い、うがい、消毒、マスクの着用の対応をしていきます。又、ご利用の際はセンター内のご案内の注意点をよく理解しご利用いただきますようよろしくお願い致します。新型コロナウイルスの動向により、見直し等、柔軟に対応していきたいと思います。ご理解とご協力の程よろしくお願い致します。

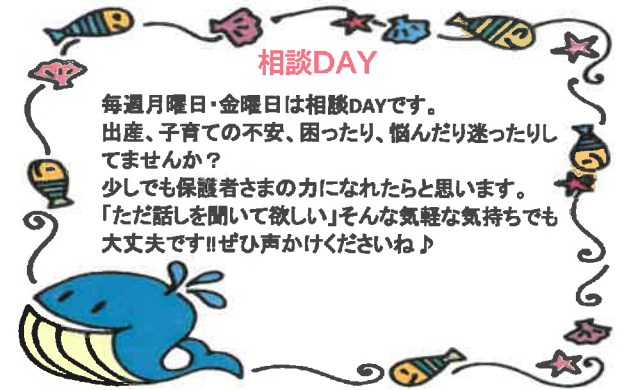
♪制作♪

今月は、紙皿とペットボトルキャップと割りばしを使って「皿回し」製作と画用紙にクレヨンでお魚の絵を書いてえのぐを使い、色を塗り「はじき絵」製作を行います。お絵描きや色塗りを親子で楽しんでみませんか？興味のある方のご参加をお待ちしています。①7月12日～7月14日②7月26日～7月28日

(午前中)

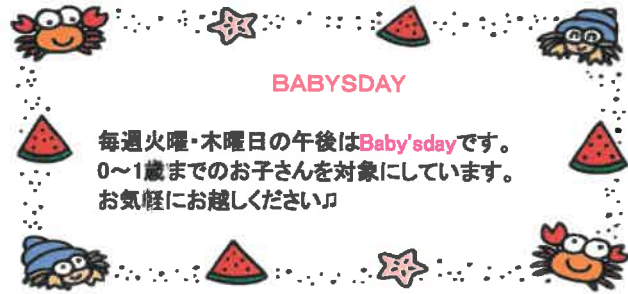
相談DAY

毎週月曜日・金曜日は相談DAYです。出産、子育ての不安、困ったり、悩んだり迷ったりしてませんか？少しでも保護者さまの力になればと思います。「ただ話を聞いて欲しい」そんな気軽な気持ちでも大丈夫です!!ぜひ声をかけくださいね♪



BABYSDAY

毎週火曜・木曜日の午後はBaby'sdayです。0～1歳までのお子さんを対象にしています。お気軽にお越しください♪



♪第2,第4月曜日身体測定♪

お気軽にお越しください！(午後)

保育園児との交流のお知らせについて

今まで、各クラスの園児たちが支援交流を目的として遊びに来る場合がありましたが、新型コロナウイルスの影響により、当面の間は、交流を控えさせていただきます。

