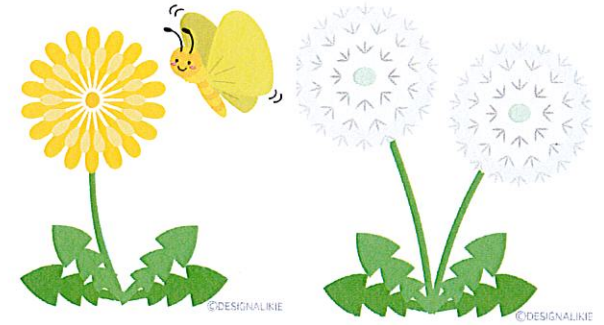




ほけんだより 4月



中城みなみ保育園・幼稚園
2024年3月29日
担当 渡慶次



ご入園、ご進級おめでとうございます。
新年を迎え、ひとつ大きくなったという喜びと期待いっぱいの笑顔に出会うことができ
とても嬉しく思っています。今年度も子どもたちの保健に関する情報は『ほけんだより』
やkidsly,玄関先のホワイトボードの掲示にて『感染情報』を通して、お知らせしていきます。

子どもの体調について

保育園は健康なお子様の集団生活です。体調が優れない時は、むりせずにご家庭でゆっくりと過ごすことで症状を長引かせたり、こじらせたりすることが少なくなり、回復を早めることにつながります。また、症状がひどい時や大丈夫かなと思わせる時は早めの受診をおすすめします。

以下の場合家庭保育をおすすめします

- ・24時間以内に体温が38.5度以上ある
- ・24時間以内に解熱剤を使用している
- ・24時間以内に嘔吐、下痢がある
- ・咳がひどい時
- ・食欲がない時 元気がない 水分を取らない
- ・朝熱37.5度以上ある場合

発疹や、めやに、目の充血がある場合は受診してから登園可能かどうか医師に確認をしてください。

*体調が悪いときは、ご家庭で静養されるのが最も良いことですが、どうしても仕事の都合がつかない場合は**病児保育**や**病後児保育**を利用する方法もあります。どちらも事前登録が必要です。

医師が書いた（登園許可証）必要な疾患

- ・麻疹・風疹・流行性耳下腺炎・水痘・咽頭結膜炎（プール熱）・結核・百日咳
- ・髄膜炎菌性髄膜炎・流行性角結膜炎・急性出血性結膜炎・急性出血性大腸菌感染症

保護者が記入登園許可証

- ・ヘルパンギーナ・手足口病・伝染性紅斑（りんご病）・RSウイルス感染症・ノロウイルス・ロタウイルス・食中毒細菌性腸炎・マイコプラズマ感染症・溶連菌感染症・伝染性膿痂疹（とびひ）・水いぼ・頭シラミ